



Universitatea din București, Facultatea de Geografie



Aplicație cartografică pentru analiza câinilor comunitari din municipiul București

Autor: Ristea Alina

Master an II SIG

Facultatea de Geografie, Universitatea București

Seminar 'Soluții libere open source pentru prelucrarea și reprezentarea datelor geospațiale, 23-24 noiembrie 2012, Timișoara





Structura prezentării

- Introducere – obiective
- Metode de cercetare
- Metodologie
- Aspecte generale
- Rezultate
- Concluzii
- Bibliografie



Obiective principale



Realizarea unei interfețe online

Localizarea adreselor reclamate de locuitorii capitalei, cuantificarea numărului reclamațiilor și a câinilor reclamați (analiză cantitativă relativă), stabilirea arealelor cu cele mai mari probleme cauzate de câini (conform informațiilor din plângere) și cu cele mai mari „aglomerații”;



Realizarea hărților tematice

Correspondența cu alte idei conexe prin care să rezulte noi concluzii (de exemplu, dacă există o hartă realizată cu iluminarea stradală, prin intersectarea cu locațiile unde au avut loc atacuri ale câinilor pot rezulta relaționări).

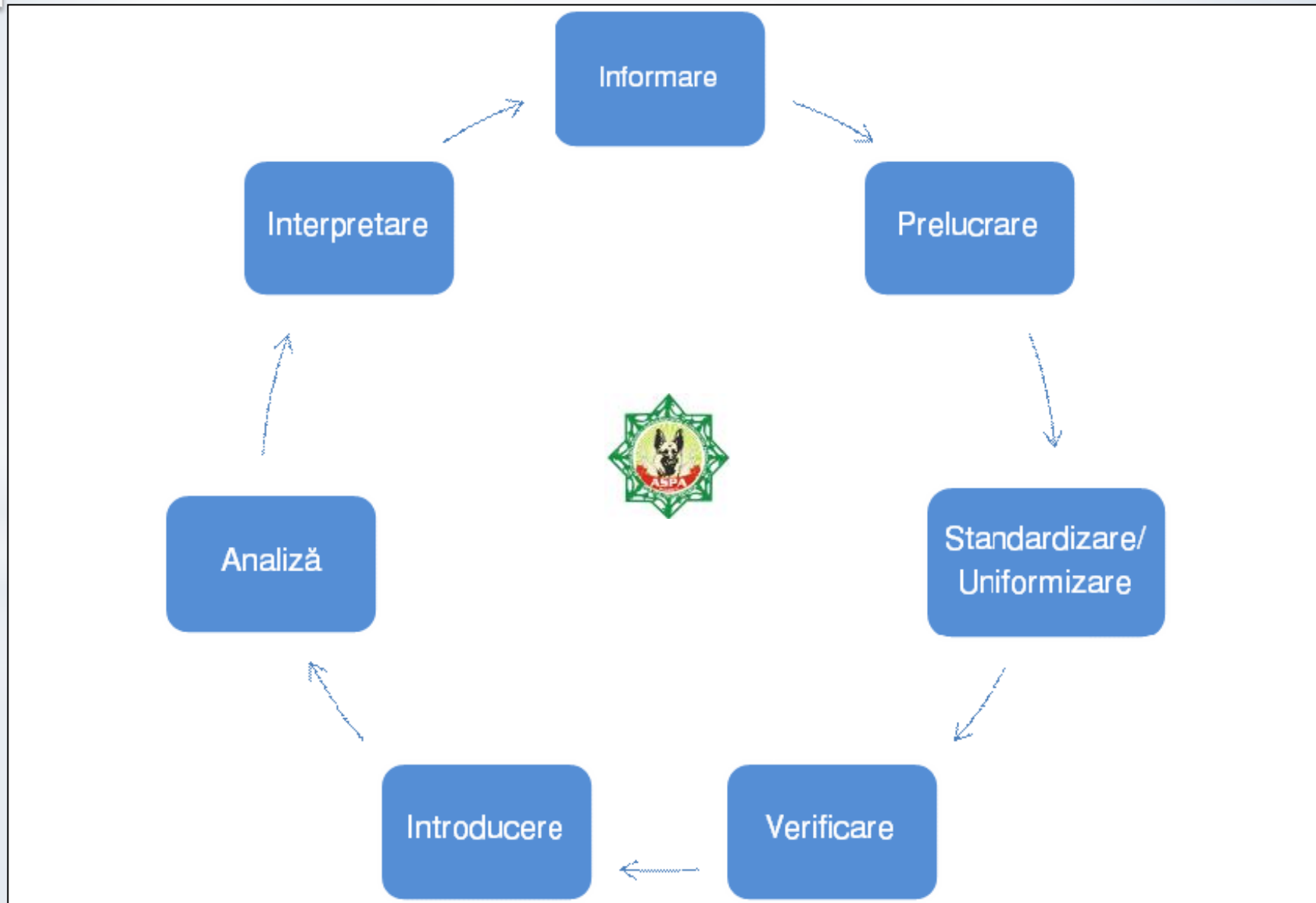


Realizarea unei aplicații WebGis

Toate informațiile culese, analizate și verificate vor fi într-o bază de date spațială, din reclamațiile primite de Asociația pentru Supravegherea și Protecția Animalelor; realizarea unei *aplicații web*, pentru îmbunătățirea sistemului de recepționare și analizare a petițiilor, integrată în spațiul web aferent instituției;



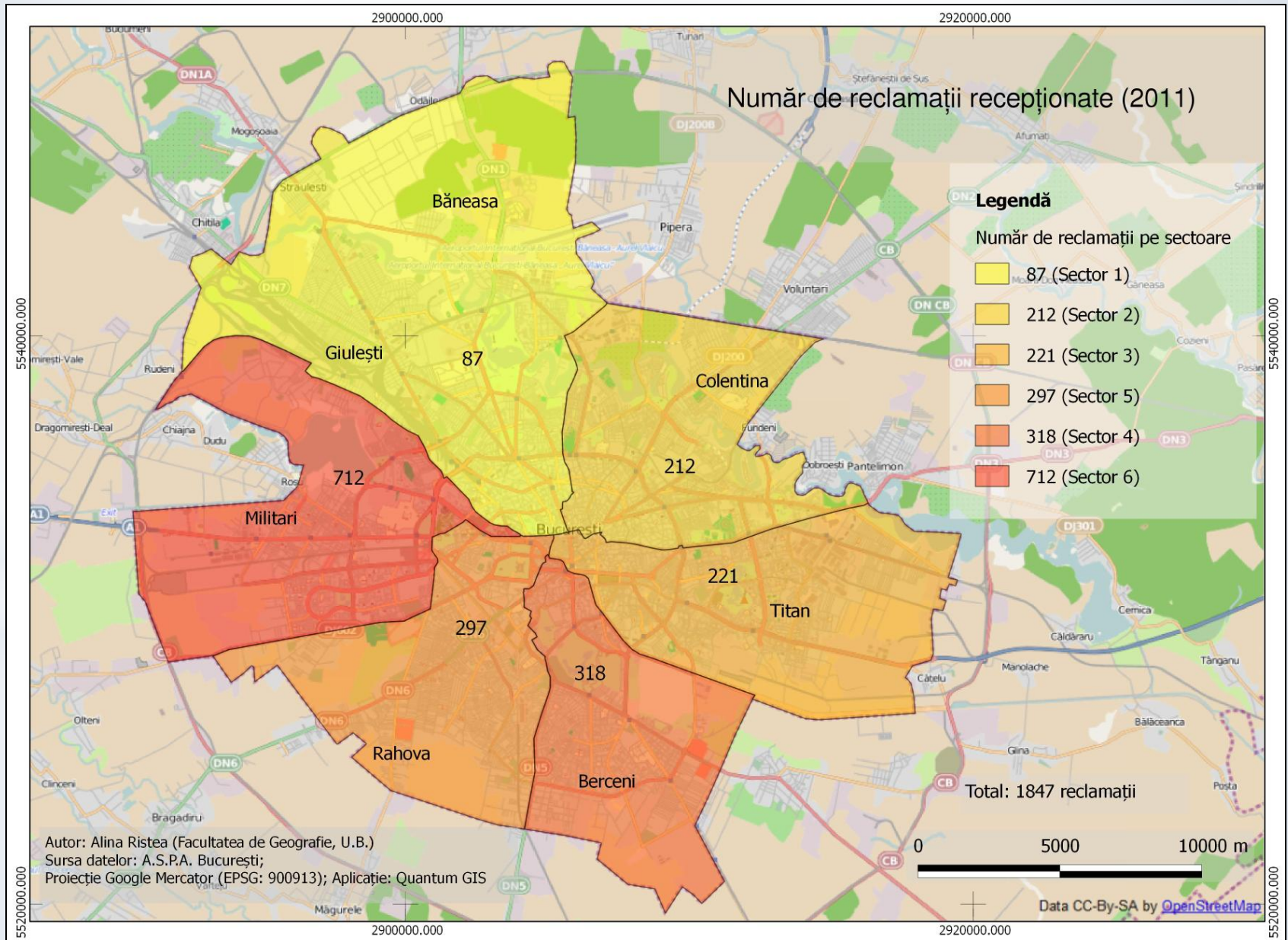
Metodologie

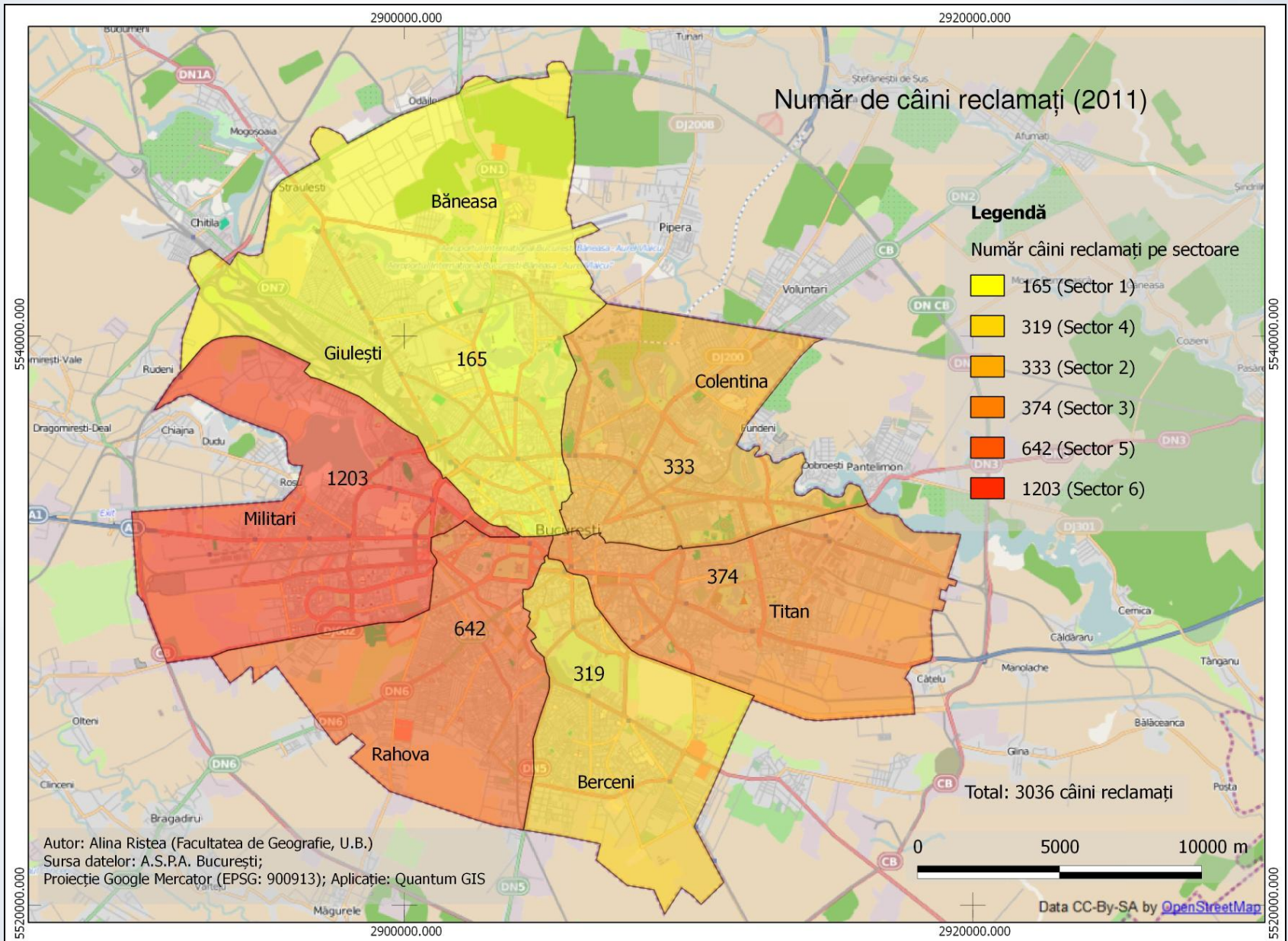


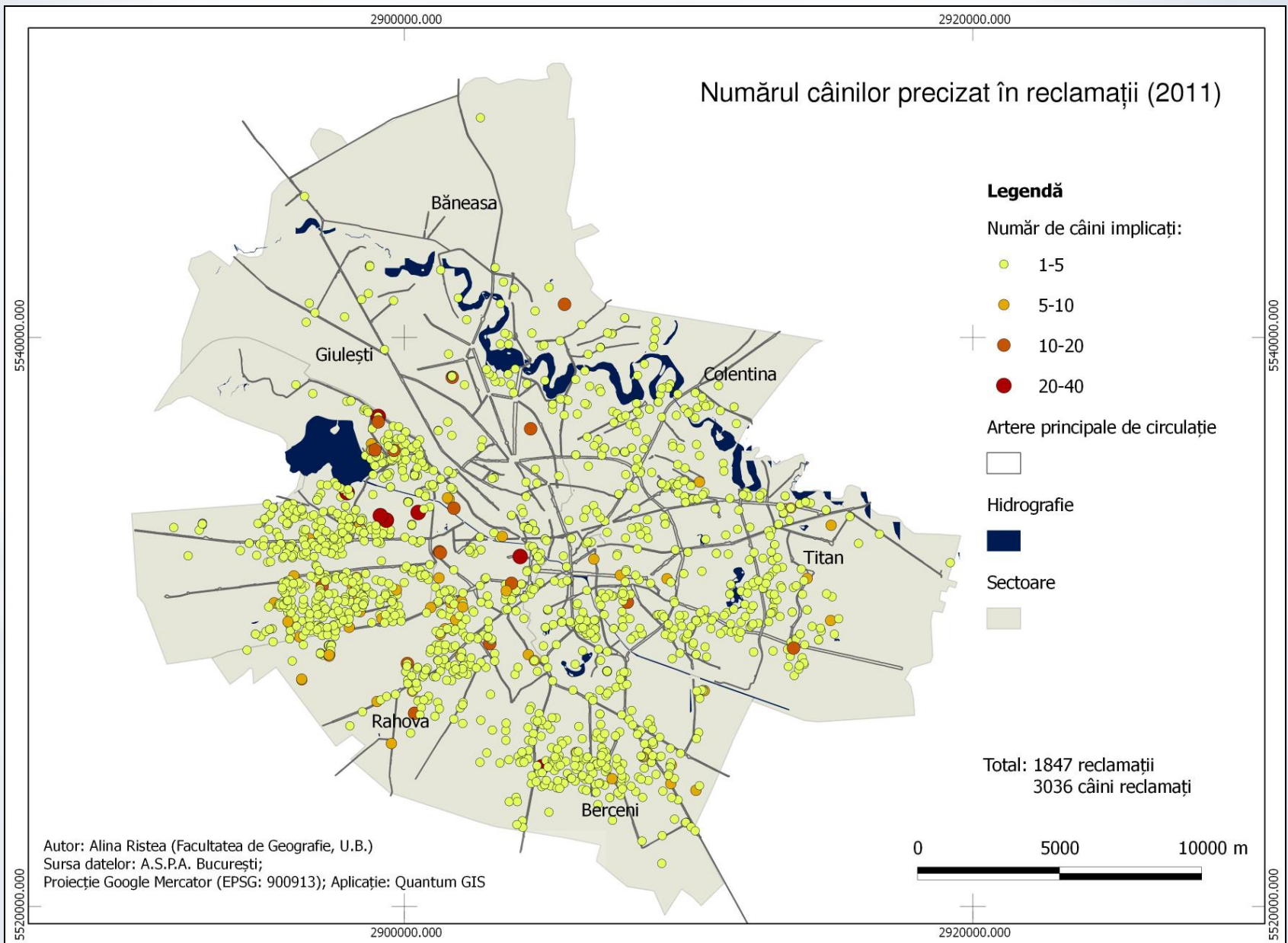


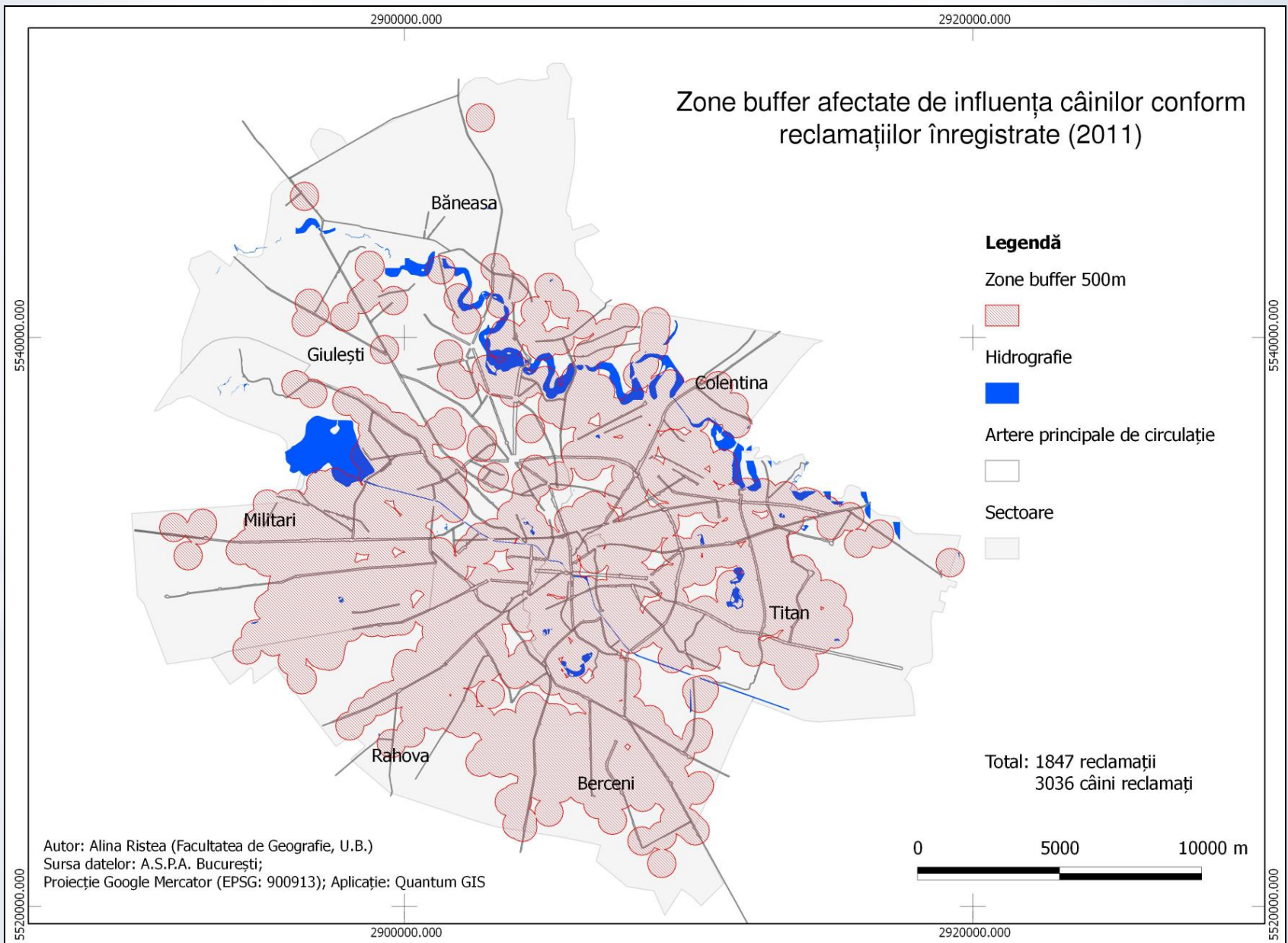
Baza de date

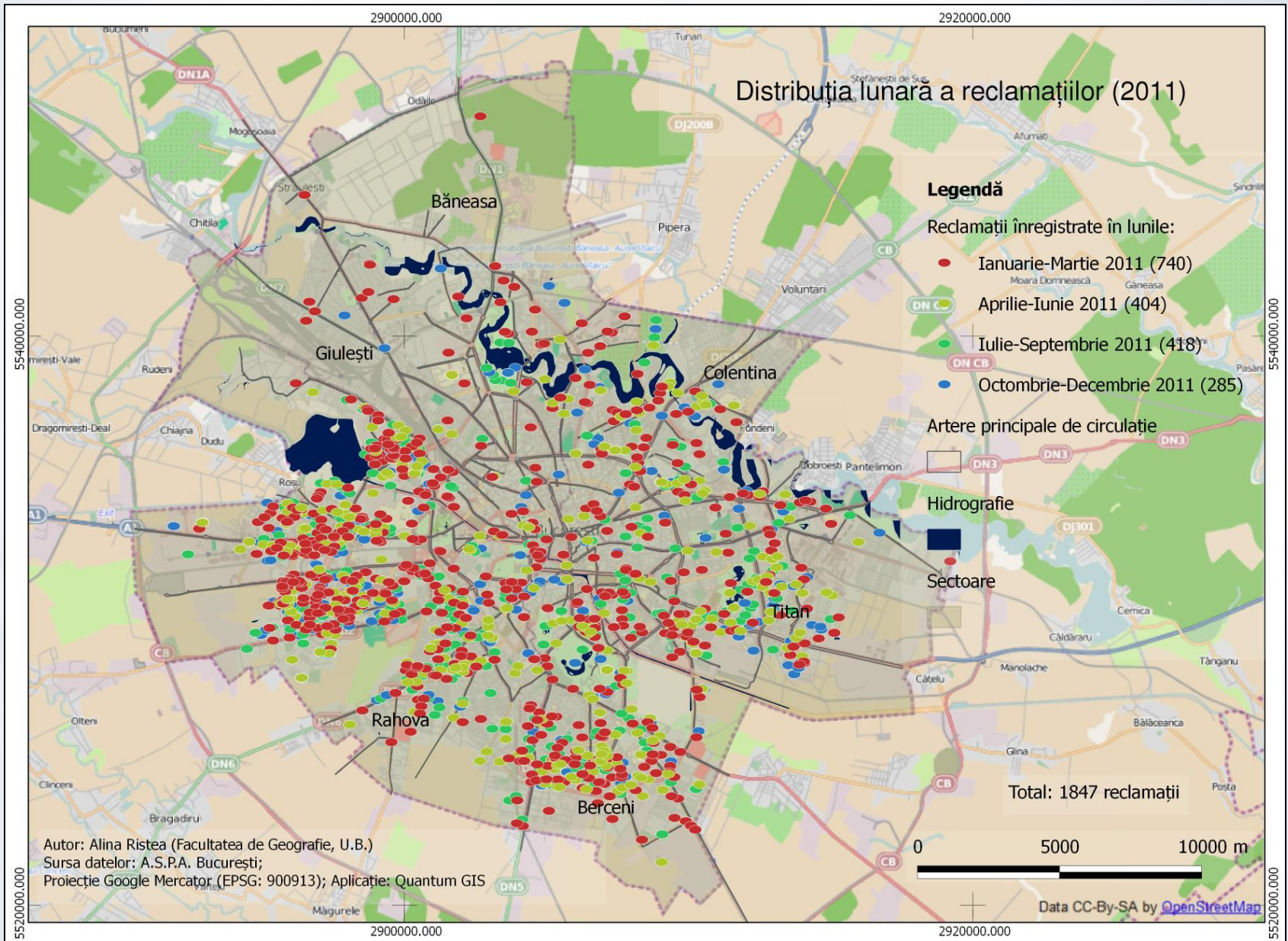
Atribut	Informații
Număr înregistrare	Atât pentru ASPA, cât și pentru instituțiile reclamante unde este cazul
Data reclamației	Atât pentru ASPA, cât și pentru instituțiile reclamante unde este cazul
Denumire reclamant	Reclamant persoană fizică, persoană juridică sau instituție
Adresă	Adresa reclamată
Sector	
Telefon	Numărul persoanei reclamante
Mod de transmitere	Poștă, Fax, Persona. Email, Telefon
Număr de câini	Valoare subiectivă, dacă numărul aproximativ de câini din areal nu este specificat, se folosește valoarea 1
Observații	Statusul reclamației; Data și felul rezolvării
Informații despre câinii din reclamațiile rezolate	

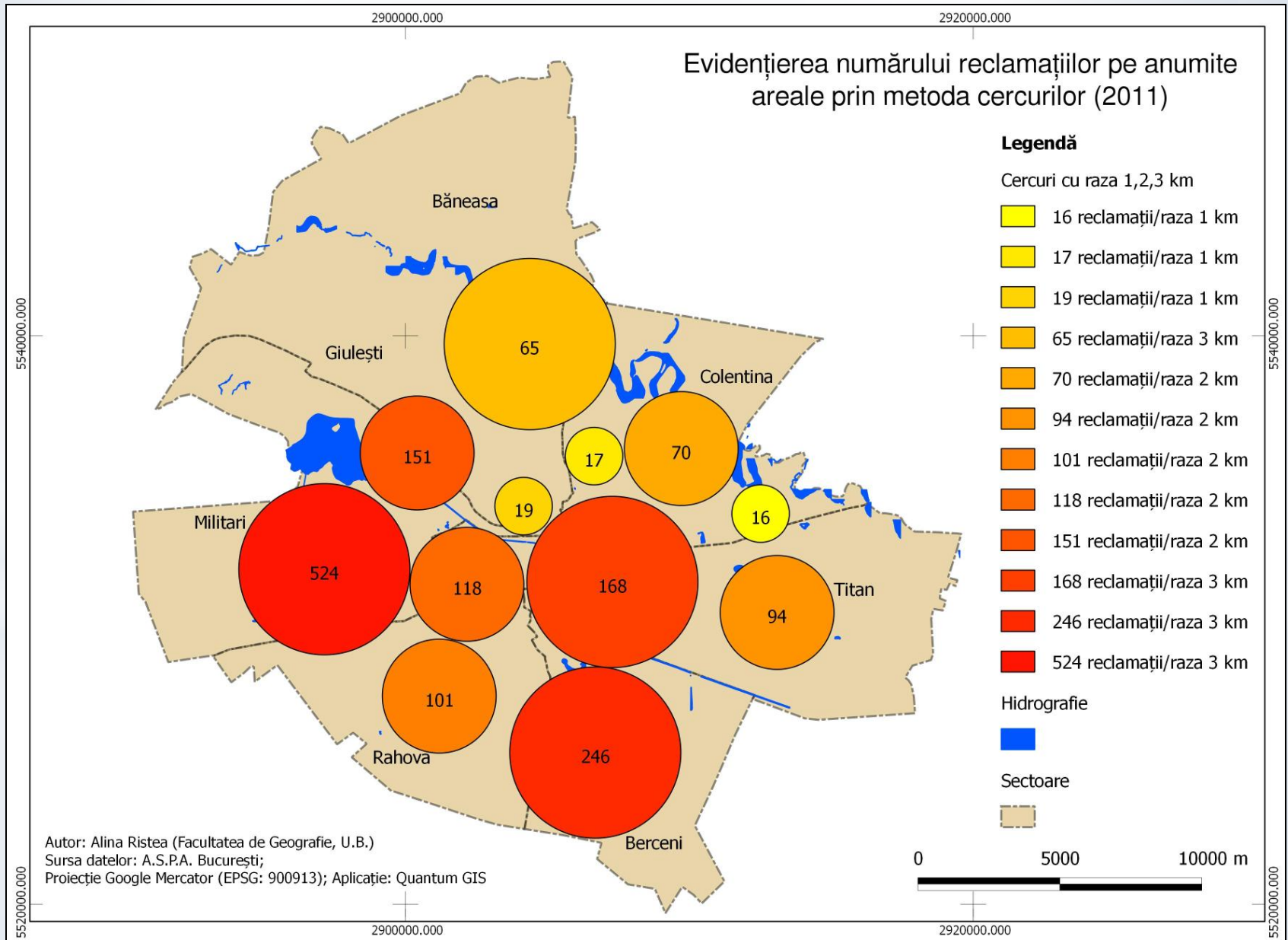


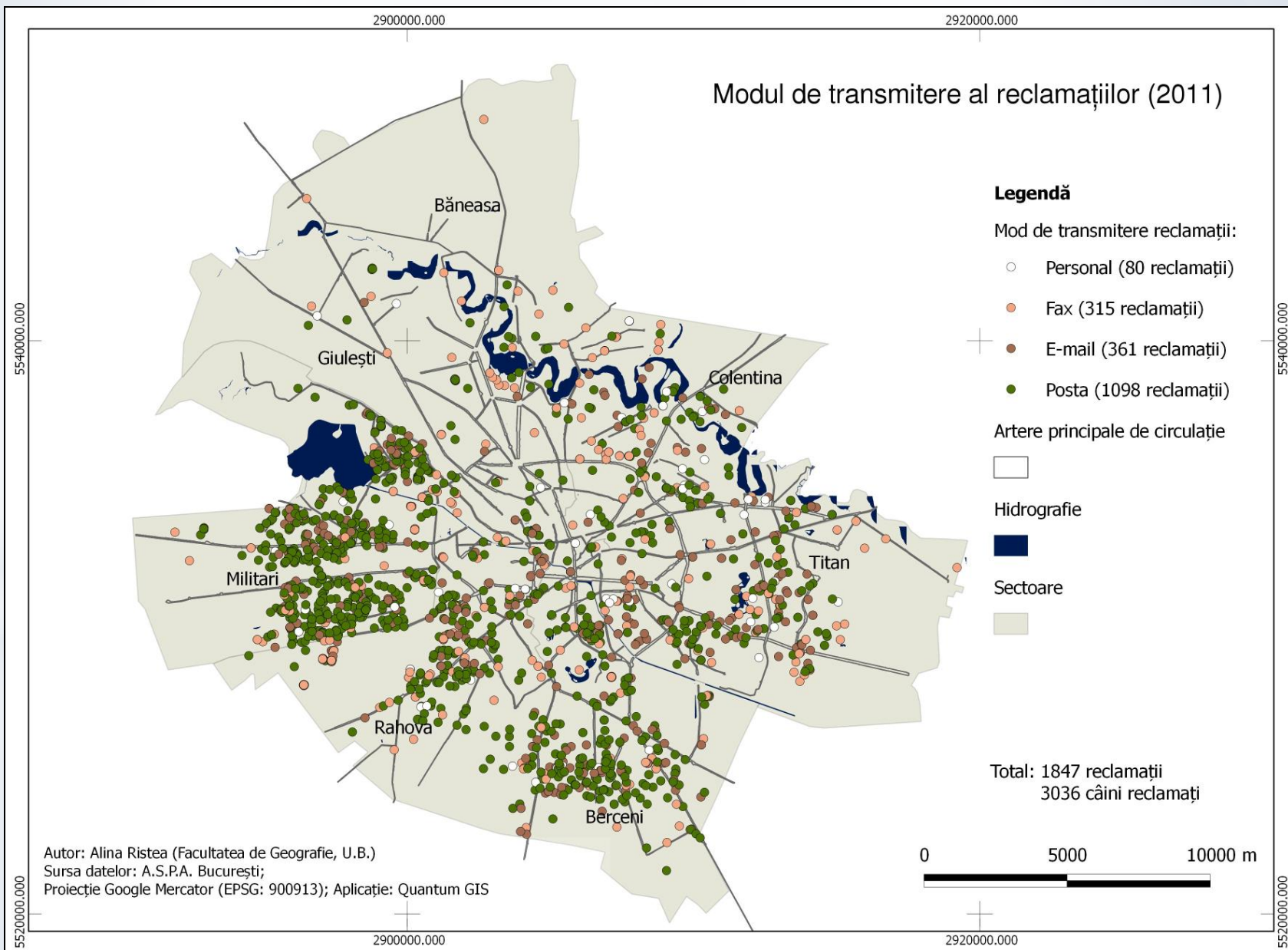


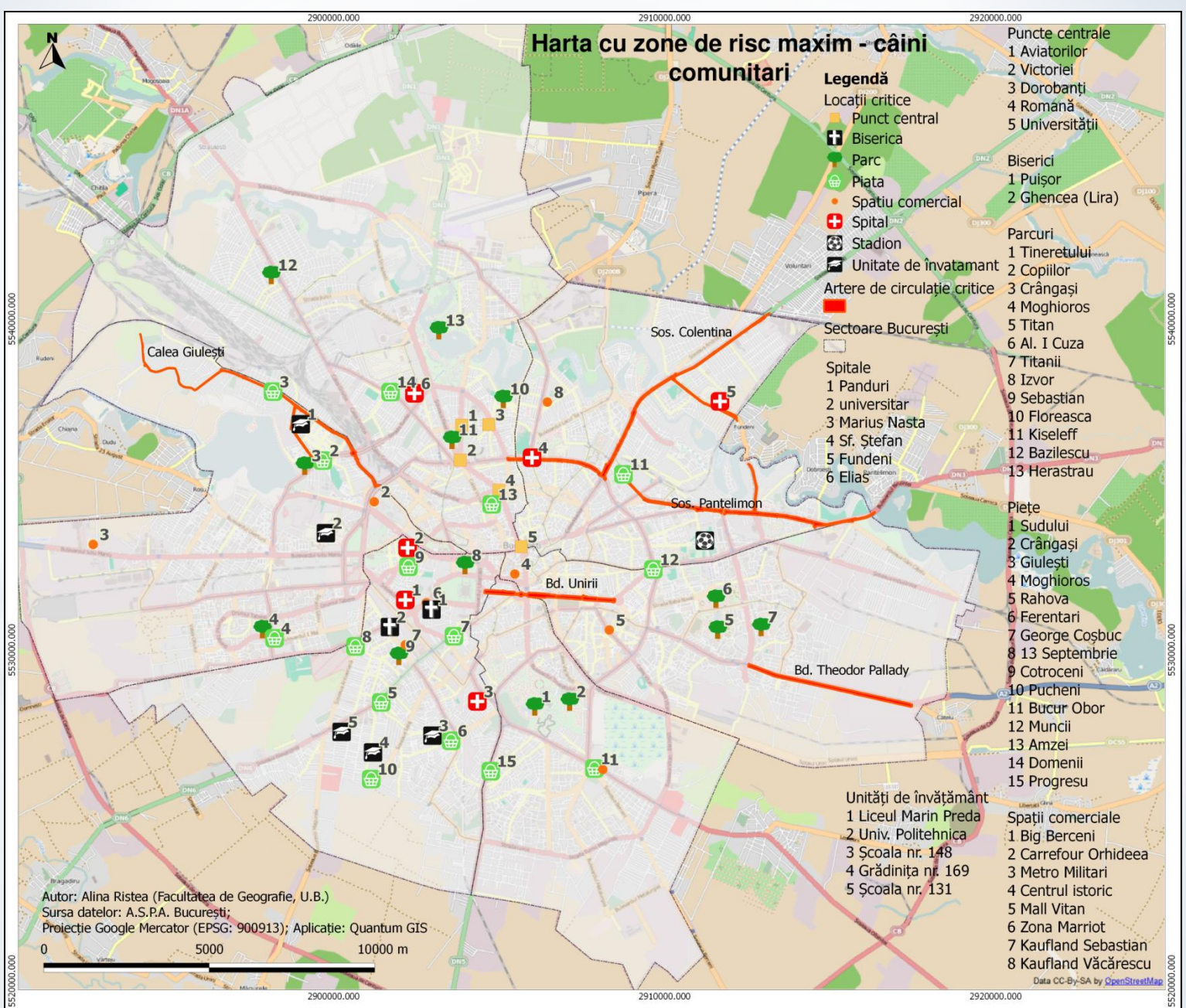








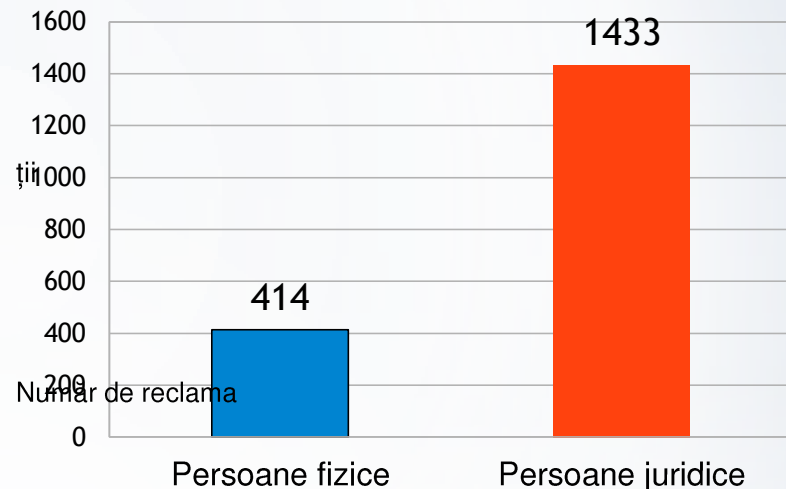




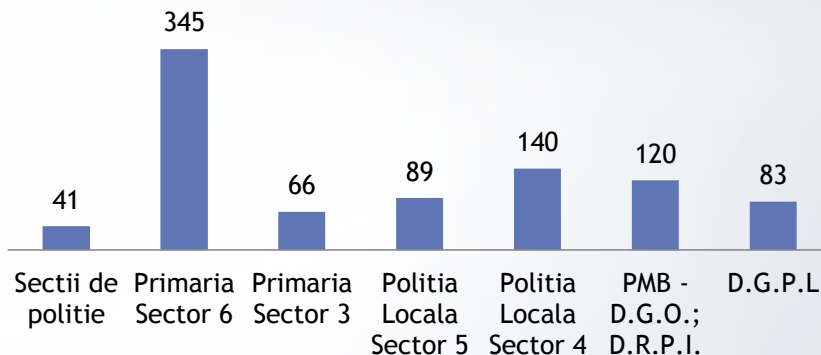


Tipuri de reclamanți – de unde vin reclamațiile

- de la persoane fizice;
- de la persoane juridice ce reprezintă o unitate de stat sau privată, de la instituții reprezentative de stat, cum ar fi: Primăria Municipiului București (departamente diferite); Direcția Generală de Poliție Locală; Administrația Domeniului Public și Dezvoltare urbană; Instituția Prefectului Municipiului București.



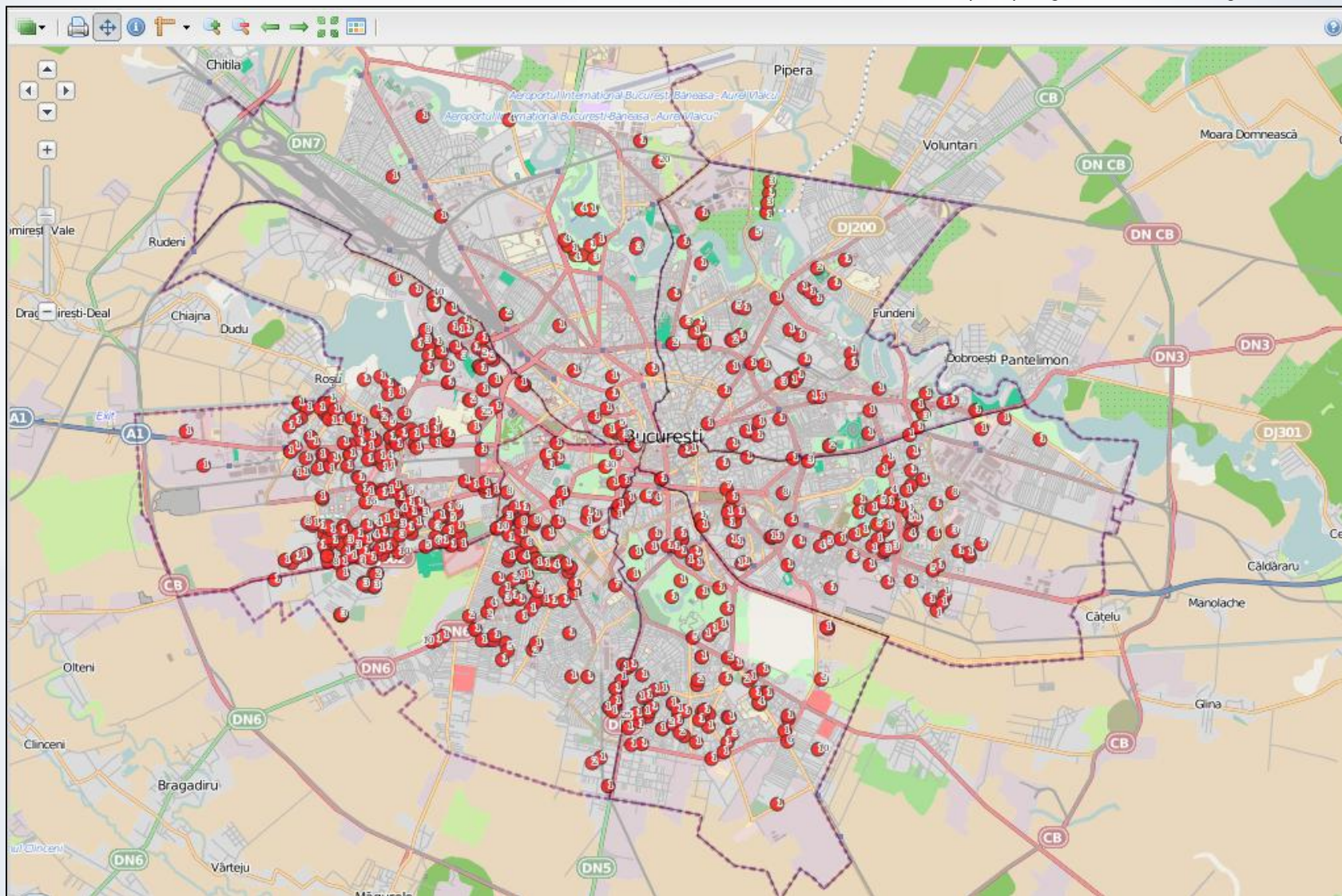
De unde provin cele mai multe reclamații?





Cum arată în prezent?

<http://opengis.unibuc.ro/webgis/canis/>



Seminar 'Soluții libere open source pentru prelucrarea și reprezentarea datelor geospațiale, 23-24 noiembrie 2012, Timișoara



hackathon





come hack with us!
**OPEN MEDIA
CHALLENGE**



<http://www.webocrat.com/hartacainilor>

De la mic la ***MARE...***

- Implicarea comunității
- Colaborare autorități- comunitate
- Analize calitative-cantitative

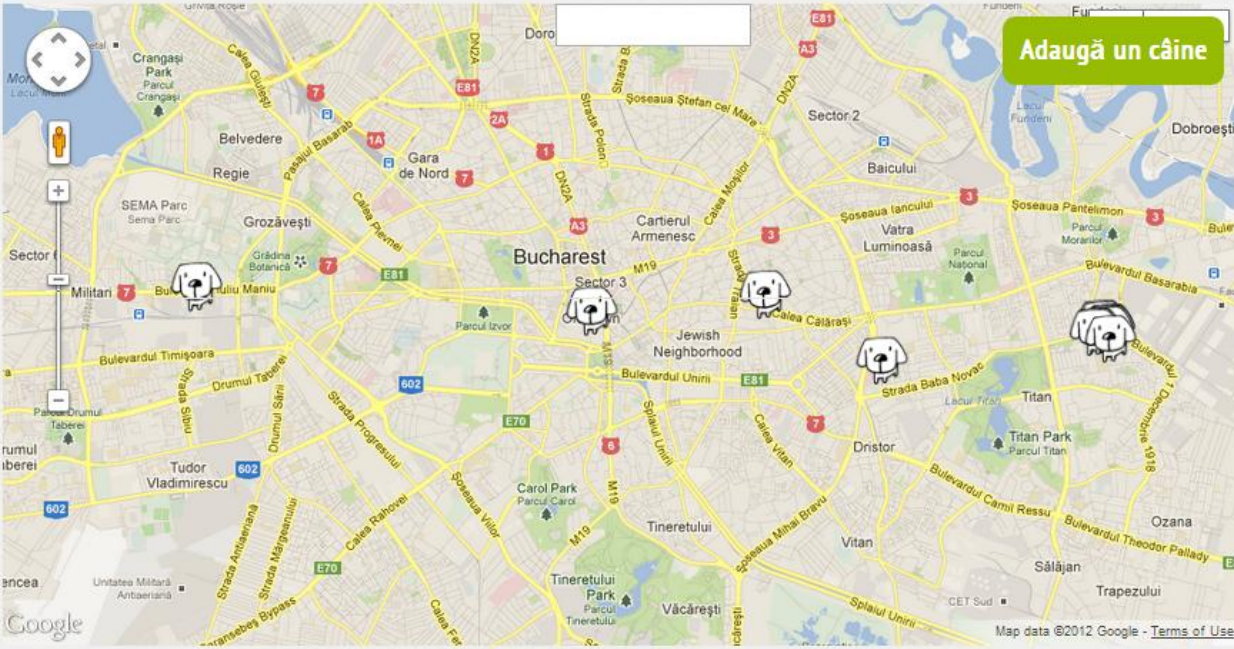
Sign in using your account with

 Google  Facebook

 Yahoo!  Twitter

Powered by [Janrain](#)

Harta câinilor



Map data ©2012 Google - [Terms of Use](#)



Soluții

Variante de abordare:

Eutanasierea (între 2001-2007 au fost eutanasiați aproximativ 150.000 câini)

Construirea de adăposturi (există două adăposturi ASPA, plus adăposturile ONG-urilor)

Controlul reproducerii



- s-au organizat campanii de sterilizare gratuită (o campanie este în desfășurare și în prezent);
- crește eficiența prinderilor;
- reducerea agresivității;
- soluție pe termen mediu și lung!



Bibliografie

- Aebischer, N. J., Robertson, P. A., & Kenward, R. E. (1993), *Compositional analysis of habitat use from animal radio-tracking data*, Ecology, <http://links.jstor.org/sici?sici=00129658%28199307%2974%3A5%3C1313%3ACAOHUF%3E2.0.CO%3B2-C> ;
- Anita C. All, Gary L. Loving, Laura Lee Crane (1999), *Animals, Horseback Riding, and Implications for Rehabilitation Therapy*, Journal of Rehabilitation, <http://connection.ebscohost.com/c/articles/2247293/animals-horseback-riding-implications-rehabilitation-therapy> ;
- Balram, S., Dragicevic, S. (2005), *Attitudes toward urban green spaces: Integrating questionnaire survey and collaborative GIS techniques to improve attitude measurements*, Landscape and Urban Planning, http://staff.washington.edu/kwolf/Archive/Classes/ESRM304_SocSci/304%20Soc%20Sci%20Lab%20Articles/Balram_2005.pdf ;
- Ioja, C. I., Rozyłowicz, L., Pătroescu, Maria, Niță, M., Vânău, G., O. (2010), *Dog walkers' vs. other park visitors' perceptions: The importance of planning sustainable urban parks in Bucharest, Romania*, Landscape and Urban Planning, <http://www.sciencedirect.com/science/article/pii/S0169204611002155> ;
- Kruger, K., A., Serpell, J., A., (2006), *Animal-Assisted Interventions in Mental Health: Definitions and Theoretical Foundations*, Landscape and Urban Planning, <http://research.vet.upenn.edu/Portals/36/media/Animal%20Assited%20Interventions%20in%20Mental%20Health.pdf> ;
- Kruger, K., A., Trachtenberg, S., W., Serpell, J., A. (2004), *Can Animals Help Humans Heal? Animal-Assisted Interventions in Adolescent Mental Health*, http://research.vet.upenn.edu/Portals/36/media/CIAS_AAI_white_paper.pdf ;
- Serpell, J.A. (2004). Factors influencing human attitudes to animals and their welfare. *Animal Welfare*, 13 (Supplement), 145-152, <http://research.vet.upenn.edu/Portals/36/media/Serpell-AnimWelf04.pdf> ;
- Serpell, J.A. The domestication and history of the cat (Chapter 10) in Turner, D., Bateson, P.P.G. (Eds.) *The Domestic Cat: the Biology of its Behavior*, 2nd (Revised) Edition. Cambridge University Press, Cambridge, 2000, http://research.vet.upenn.edu/Portals/36/media/Serpell_cat_history.pdf.

Vă mulțumesc pentru atenție!

