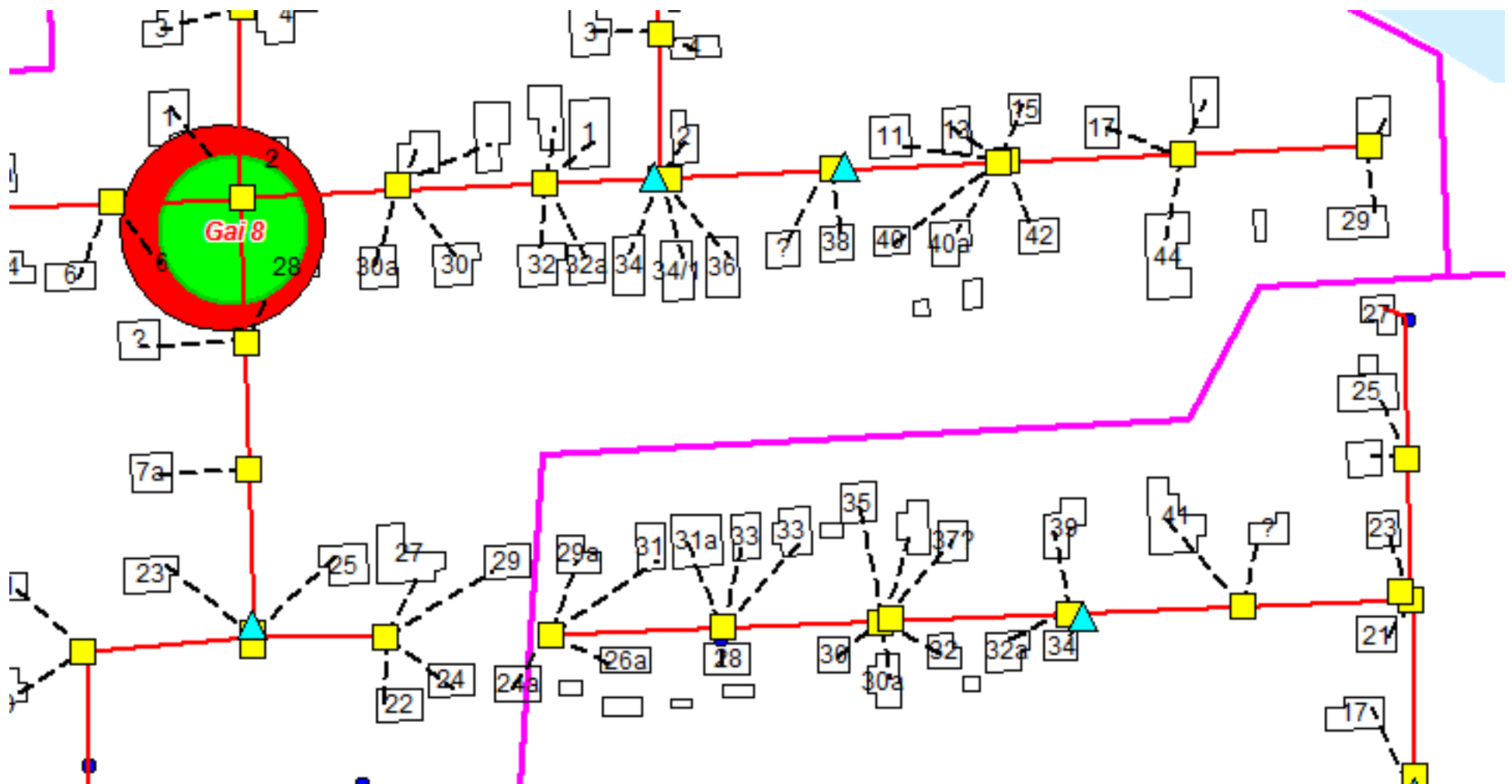


GIS, O afacere romaneasca.



1970 → 2010



- 1:5000 Harta topografica 1970

- 1:5000 Ortofoto ANCPI an 2006

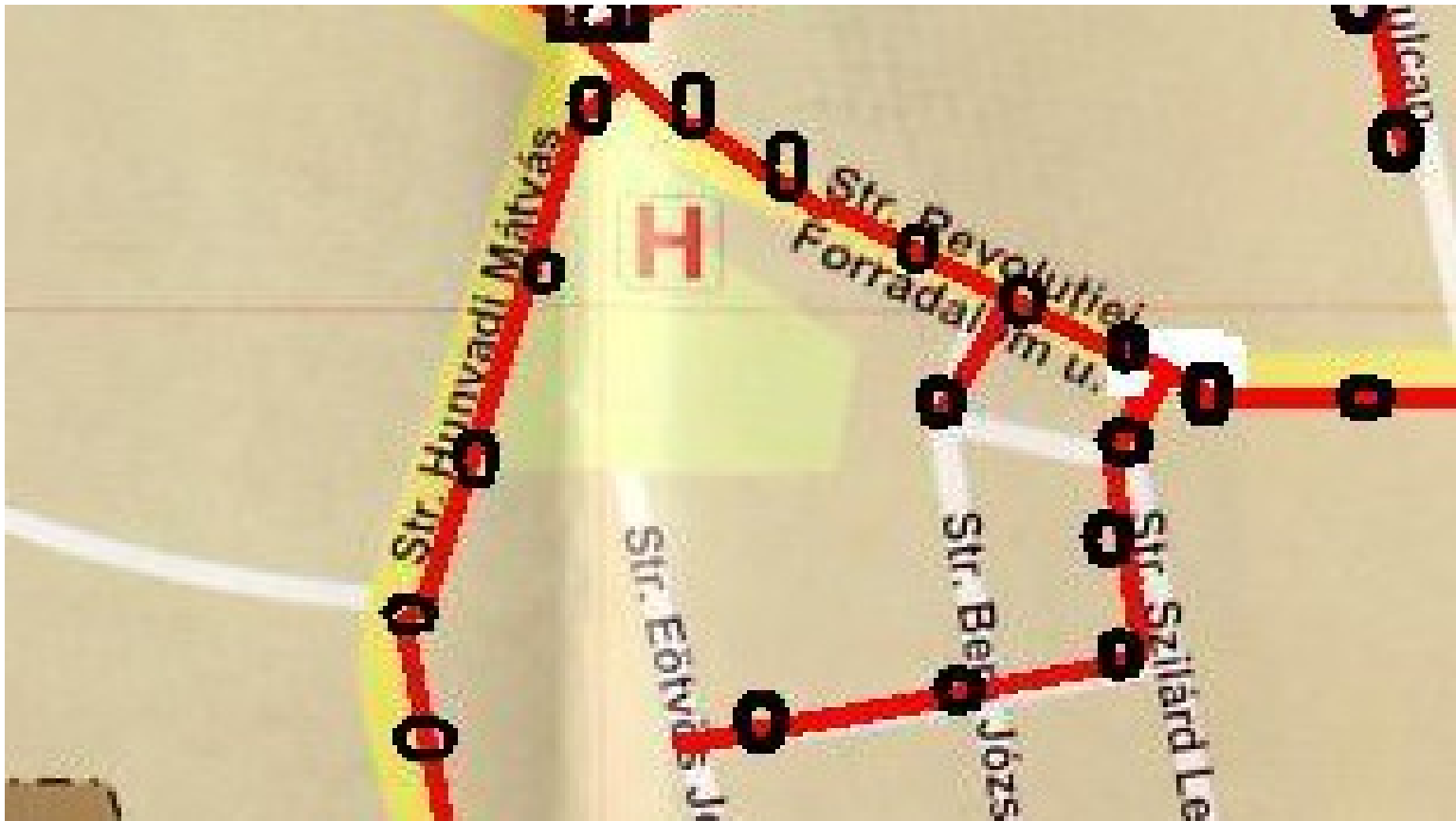
Obiectiv: **Posta Telegraf Transmisiuni Radio**

Opensource ? Acasa: “Nope”.

- Lipsa informare, secretomanie.
- Avem zeci de institutii: $A\{N\}$ permutate cu $\{M\}$.
- Materiale ? Nope.
- ANCPI **nu** pune la dispozitie, noi contribuim.
- DTM **nu** pune la dispozitie, au trecut 50 ani
- Pe piata privata preturile sunt “aberrante”.

Back to Bussines.

- Target: Mediu Rural.



Se naste o “Harta” ?! ...

Primele idei. Da Opensource !

- Re-Organizare: Urgent harti !
 - Solutie Desktop rapida gratis: QGIS.
 - Fundal de lucru: WMS server (Mapserver)
 - Vectorii centralizati: SQL (PostGIS)
 - Prezentare rapida Web: OpenLayers.
 - Date luate via GPS: .KML, GoogleEarth.

Model de lucru:

- Apar doi colegi din neant, sunt instruiti in GIS.

Organizare ? Din mers:

- Primesc o "Dacie" Logan. (mai uzata asa un "pic")

Trece prima luna. Si a doua...

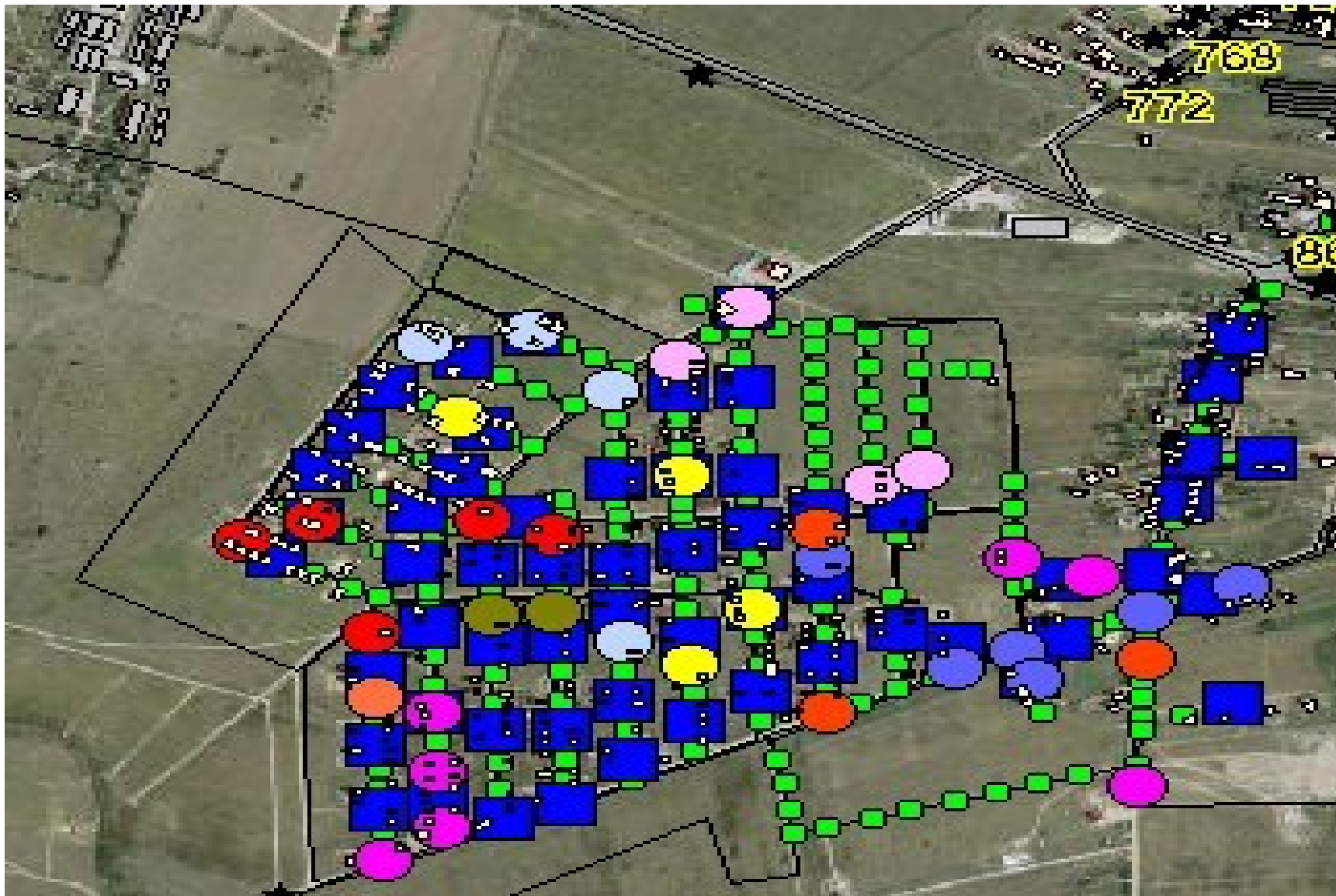
- 1200 km FO (Oradea – Bucuresti luat in linie dreapta 2x)
- 120 localitati proiectate in GIS:
 - numere de casa, amprenta casa.
 - stalpi de interes comun.
 - strazi si denumirile lor.
- Acoperire 100% ½ Bihor la orice numar de casa.
- Apare un nod visavis “Pestera Ursilor” alias “Chiscau8”.
- Pe “sarme” pornesc la drum spre ½ BH:

86 canale + 6 FullHD TV.

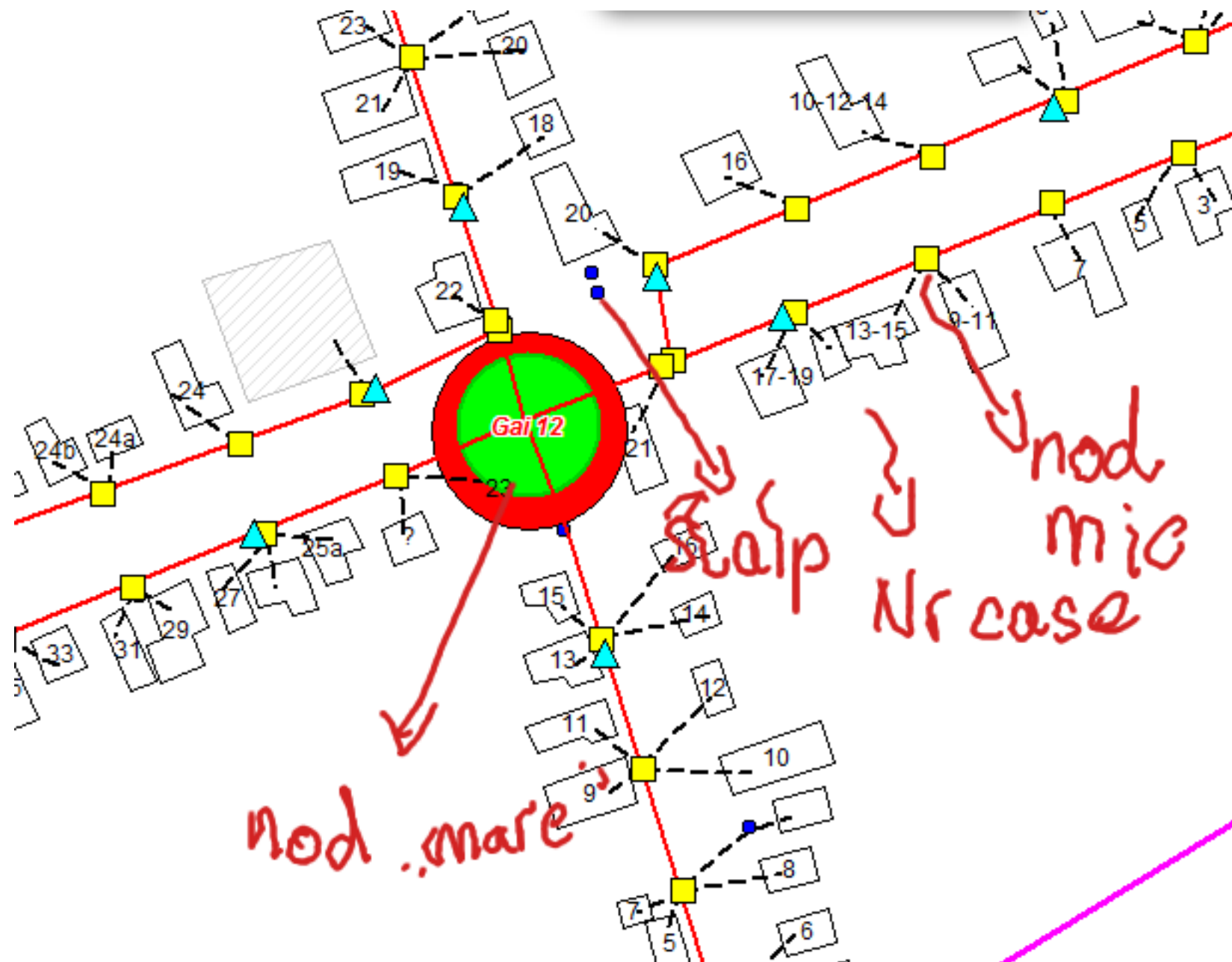
5 x10Gbit/s internet.

*** Apare o doamna de la Primarie: “aveti cumva harta Beius vectoriala cu numere de casa?”. Oo ba da ..

Model de lucru: **Clasic.**



Detaliu ansamblu.



Unde suntem.

- HotNews: articol conform sondaj “Akamai”:
 - TOP5: Japonia, Suedia, Romania
 - TOP3: Tokyo, Singapore, “Timisoara” !
- Statistica mondiala estimata mediu rural:
 - TOP No1: Romania.
 - Carolina-Nord: Google **2mld** USD?! (crazy).

1970, Directia Topografica: P.T.T.R.

